



Nektar Immo AG – Obertorplatz 7 – 4310 Rheinfelden

Für Menschlichkeit im Einklang mit der Natur

Nektar Gewölbekeller Obertorplatz Anmeldeformular

Datum _____ Zeit von - bis: _____ (max. 24:00 Uhr)

Art des Anlasses: _____

Anzahl Erwachsene: _____ Anzahl Kinder: _____

Name / Vorname: _____

Telefon (Mobile): _____ E-Mail: _____

Rechnungsadresse: _____

Gewünschte Möblierungsvariante (siehe Blatt 2)

Tische Sitzbankreihe: ☐ Variante 1 ☐ Variante 2

Zusätzliche Raummöblierung: ☐ Variante 1 ☐ Variante 2

Variante Konzertmöblierung: ☐ keine Tische ☐ _____ Anzahl Stühle (max 22)

Möblierung in Absprache: ☐ Ja

Benutzung Kaffeemaschine ☐ Ja ☐ Nein

Kaffeekapseln / Kaffeerahm und Zucker werden durch uns gestellt / Kosten CHF 2.00 pro Tasse

Geschirrtücher, Lappen, Servietten, Tischtücher, Tischsets werden vom Mieter mitgebracht

Weiteres: Benutzung Musikanlage und Verstärker im Preis enthalten
Benutzung Beamer / Leinwand ☐ Ja (Kosten CHF 25.00)
Wein / Bier / Spirituosen auf Abrechnung (Preise angeschrieben)

Benutzung Grundgebühr: CHF 250.00 pro Tag (inkl. Aufwandspauschale für Bereitstellung / Nachkontrolle, Benutzung WC, Geschirr, Geschirrwashmaschine, Herd und Backofen.

Reinigung: Die Lokalität ist grundgereinigt abzugeben, das Geschirr gewaschen. Wird die Grundreinigung durch den Vermieter gewünscht, wird diese mit CHF 50.00 verrechnet.

Bitte nehmen Sie mit mir Kontakt auf ☐ telefonisch ☐ per E-Mail

Gewünschter Übergabezeitpunkt:

Ort / Datum: Unterschrift:

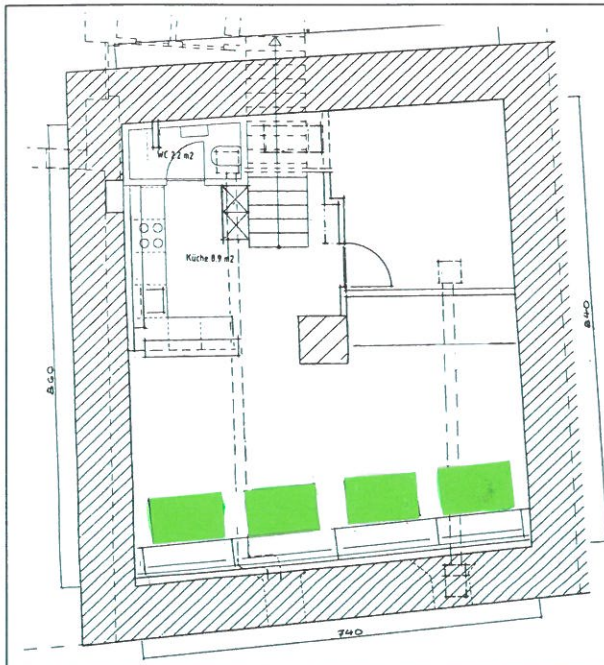
Zustellen an: Peter Koller, Baslerstrasse 32, 4310 Rheinfelden peterkoller28@bluewin.ch

Möblierungsvarianten

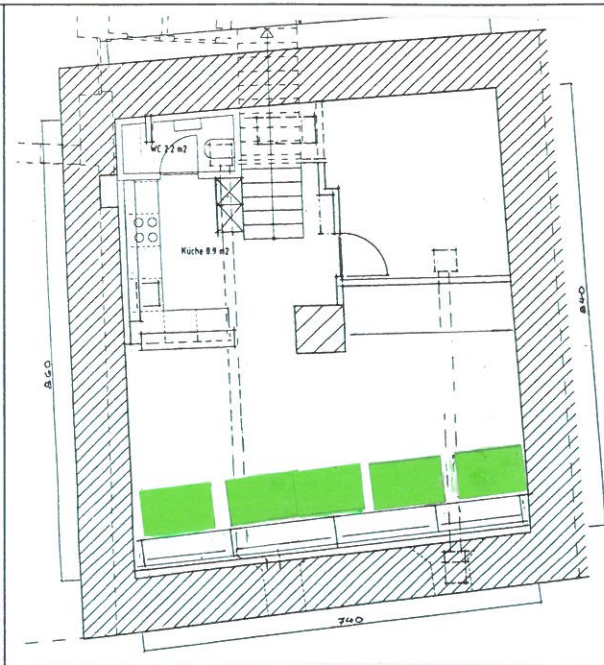
Da die Tischbeleuchtung auf die Stellung der Tische abgestimmt werden muss, ist deren Position anhand der Möblierungsvarianten festzulegen. Dabei muss in 2 Schritten vorgegangen werden:

Schritt 1: Sitzbankreihe

Definition der Tische in der Sitzbankreihe. Hier gibt es 2 Varianten, eine mit 5 Tischen und eine mit deren 4. Wir empfehlen Variante mit 4 Tischen, da das Ein- und Aussteigen von der Sitzbank bei 5 Tischen doch etwas eng ist. Legen Sie sich also im 1. Schritt fest bei Sitzbank.



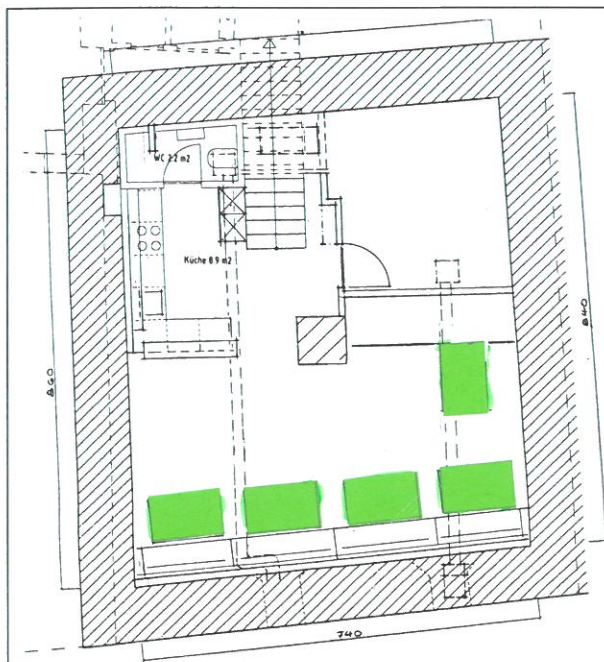
Variante 1



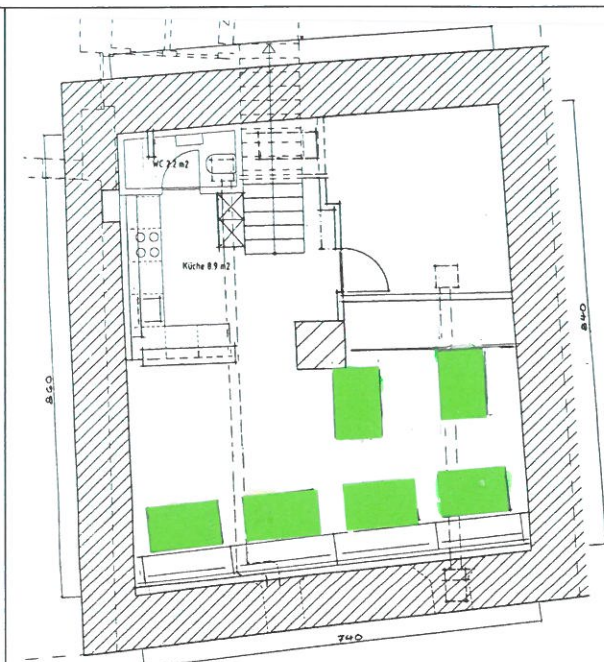
Variante 2

2. Schritt: Zusätzliche Raummöblierung

Hier werden zwei weitere Tischstellungen im Raum definiert. Somit ergeben sich 4 – 8 weitere Sitzplätze. Auf der Skizze aufgezeigt in Kombination mit der Variante Sitzbankreihe mit 4 Tischen.



Variante 1



Variante 2